

DANS LE VAL - D'OISE

LA - ROCHE - GUYON

**les
2 et 3 Juin
1984**

FESTIVAL DE JAZZ



Parrainé par MEMPHIS SLIM

Renseignements : 236 98 68

Organisation : ARTACTION

LA-ROCHE-GUYON – QU'EST-CE QUE C'EST ?

● La Roche-Guyon (Rupes Guionis) tire son nom de la situation géographique de son château et du nom de ses propriétaires successifs qui, du XII au XVI^e siècle, occupèrent la forteresse.

A la mort du duc Gui VII, il devint la propriété de la famille de Silly.

Il fut racheté par la famille de La Rochefoucault et est encore aujourd'hui la propriété de cette famille.

La Roche-Guyon était un carrefour important de l'Île de France (Foires de bétail et ventes de blé).

Au XIX^e siècle, à l'écart des lignes de chemin de fer, il vit peu à peu son activité commerciale déclinée.

Aujourd'hui, son site exceptionnel fait de La Roche-Guyon un lieu historique privilégié.

COMMENT S'Y RENDRE ? ... OU EST-CE ?

● Dans le Val-d'Oise, à 70 km de Paris, sur les bords de la Seine, entre Mantes-la-Jolie et Vernon.

– **Par trains :**

en gare St. Lazare : direction Mantes-la-Jolie
train toutes les 45 mn.

navettes en gare de Mantes-la-Jolie.

– **En voiture :**

par l'autoroute de l'Ouest (Porte de St. Cloud) -
direction Rouen, sortie MANTES-la-Jolie –
direction Vétheuil → direction Roche-Guyon.

● **Location - billetterie**

Clémentine disques - Bd du Montparnasse

Tél. : 548 18 35

● **Renseignements :**

ARTACTION : 236 98 68



Phyto**bio**dermie

UN RETOUR

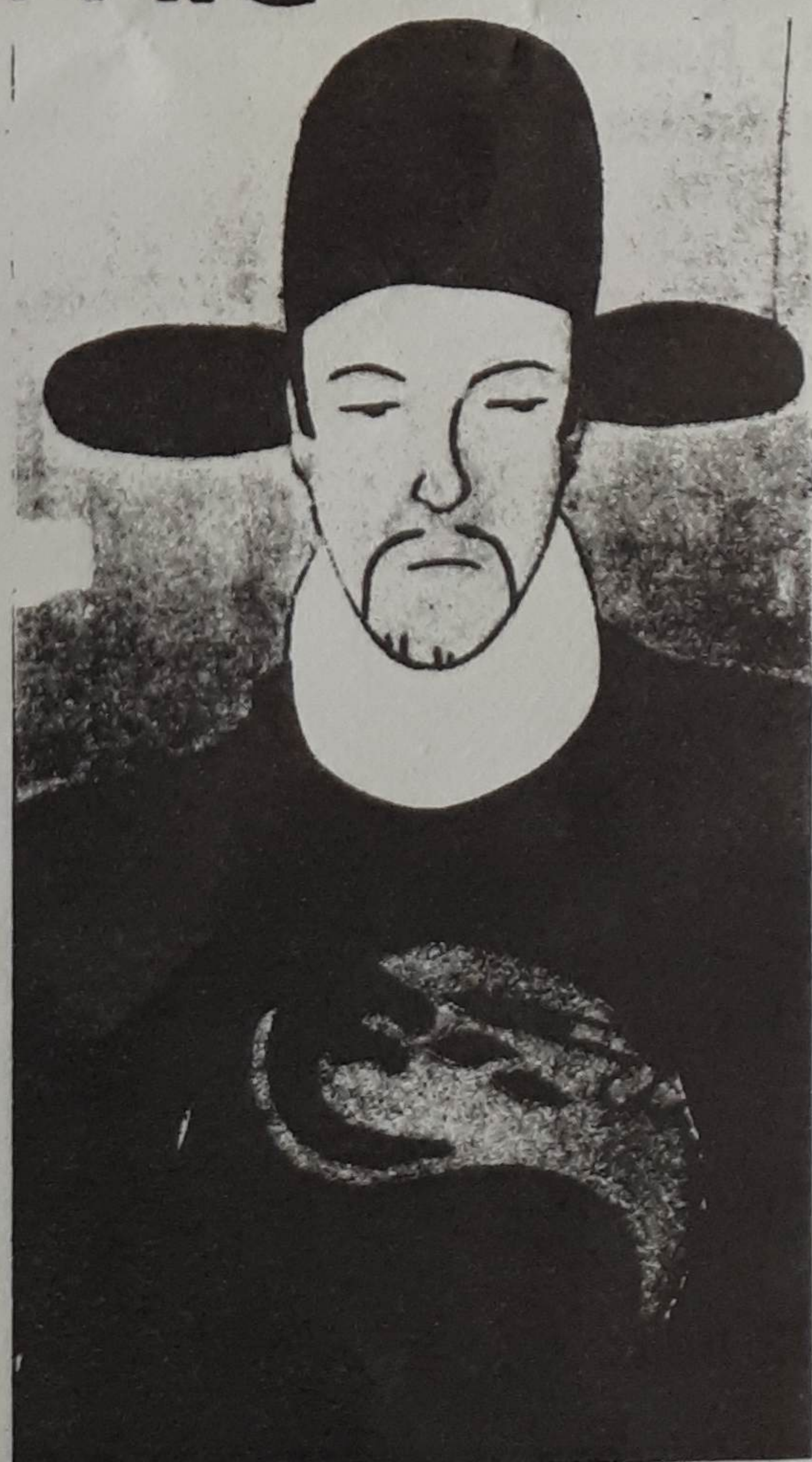
AUX SOURCES

DE LA TRADITION

CHINOISE ET DE LA NATURE

AU SERVICE DE LA BEAUTÉ

ET DU BIEN-ETRE



- HUILES ESSENTIELLES - ALGUES - ARGILES -

PROGRAMME

SAMEDI 2 JUIN

– Podium Château –

- 14 heures DANIEL - GUERLU - trio
16 heures BENOIT - PIRMONT
20 heures MOHAMMAD
22 heures O'RHÉSUS +
0 heure BRICE - WASSY

– Podium I-G.É.SA - Parc –

- 15 heures TEDDY BEAR
17 heures BASCHET
21 heures JUNGLE BEAT

– Conférences : Chapelle Hôpital –

- 14 heures BASCHET -
Conférence sur la Musicothérapie
16 heures SONATE COBAS - PUENTE
Conférence sur la Musique tzigane et ses origines.

Illustration musicale'

MAHAMMAD à 20 heures – Podium Château.

A 14 heures - Pierre LOZERE

pour les enfants : Initiation à la Musique.

DIMANCHE 3 JUIN

- 11 heures Numidia VAILLANT
« Eglise » Concert d'orgue, programme classique.
- 14 heures Brigitte HAUDEBOURG
« Eglise » Concert clavecin, classique.
- 14 heures Memphis - Slim
« Chapelle Conférence sur les « Peuples et la Musique »
Hôpital »
- 16 heures Numidia VAILLANT
« Eglise » Concert d'orgue, compositions personnelles
et Négros-spirituals.
- 16 heures Podium Château
Miléna Djordjévic - Quintet
- 16 heures (I.G.E.S.A.) Florence et O'Rhésus +
Parc
- 18 heures (I.G.E.S.A.) Pierre grand trio
Parc
- 20 heures Memphis Slim Quartet
Château
- 21 heures (I.G.E.S.A.) Néphesti
Parc
- 22 heures ESTHER GALIL et les locomotives
- 0 heure Son et Lumière au Château
- 1 heure Feu d'artifice au Château

MEMPHIS SLIM :

Le Parrain et le Doyen de nos musiciens.

Le Blues représenté par l'un de ses meilleurs ambassadeurs. Une Conférence, un Concert à ne pas manquer.

M-G.

ESTHER - GALIL :

On en parle, on l'attend, et elle revient enrichie d'une expérience musicale de 5 années d'études.

Des nouveautés, des nouveautés ...

Attention, ça va Swinger.

M-G.

BRIGITTE - HAUDEBOURG :

Brigitte - Haudebourg :

Concert classique (clavecin)

On ne peut rêver plus de grâce, plus de précision, plus de musicalité vraie et, techniquement, c'est irréprochable.

Le Figaro

INCROYABLE JUNGLE BEAT :

Incroyable
jungle Beat :

Un Quintet Bordelais, un chanteur ou lyrisme Noumien (KLAUS), du Jazz, de la Goul; un peu de Rock. On agite et on obtient les compositions originales de ces diables bordelais.

Ça bouge; ça bouge.

O' RHÉSUS + :

Un Quintet au tempérament sanguin.

Du Jazz et de la Funky. Attention aux coups de sang.

Ça promet des surprises.

MUHAMMAD :

Une invitation au rêve par un mélange original du Jazz et de la Musique Orientale.
Les mille et une nuits en somme.

M-G.

NUMIDIA VAILLANT

Numidia VAILLANT :

Après un concert d'orgue (classique), elle nous fera découvrir ses compositions personnelles, et un retour aux sources du Jazz (Négros spirituals).

TEDDY BEAR :

DANIEL GUERLU trio

PIERRE grand trio

Un travail - Jazz complet.

BRICE - WASSY Quintet :

BRICE - WASSY Quintet :

On ne pouvait pas pousser jusqu'à l'Afrique.
L'appel irrésistible de la danse.
Attention. Ça chauffe.